

## AFT-BR600 高清晰工业检测显微镜

AFT-BR600 高清晰工业检测显微镜是公司精心为工业显微成像行业专业设计制造的，它外观精巧、画质高、使用方便、性能稳定，将光学显微镜采集到的图像数字化，显示于液晶显示器或大投影上，便于多人观察、研究，或进行影像测量，图像分析、存储打印等功能。

AFT-BR600 高清晰工业检测显微镜是工业显微镜、体视显微镜、光学检测仪、数字影像仪、工业数码显微镜、数字显微影像、数码显微、显微测量镜专用显微图像采集设备，是显微图像监视、采集、测量、分析的最佳选择。

工业检测显微镜广泛应用在电子元件、五金零件精密制造、PCB 电路板、LED 检测、模具制造、手机维修、钟表零件、票证识伪、纺织印刷、珠宝鉴定考古、生物教学、科研实验、微小精密器件生产等诸多领域。











### 一、工业检测显微镜推荐使用产品

	1、AFT-VGA200C 200 万像素 VGA 接口工业相机		2、AFT-LED 显示监视器：8.4、9、10.4、12、14、15 英寸或更大尺寸二合一工业液晶监视器和显示器
	3、AFT-DC 高分辨率工业相机		4、AFT-U2000 高清图像采集盒(外置)
	5、AFT-VD 高速工业数字相机		6、AFT-600 高清图像采集卡(内置) 配合 AFT-808HC 工业相机
	7、AFT-808HC 工业相机 AFT-T3000 显示器图像监视盒(无需 PC,配合 AFT-808HC 直接用显示器观看)		8、AFTvision 体视显微镜 LED 光源
	9、AFTvision 工业显微缩放镜头		10、Microvision 显微图像处理软件，具有可对图像进行采集、存储、测量分析等功能

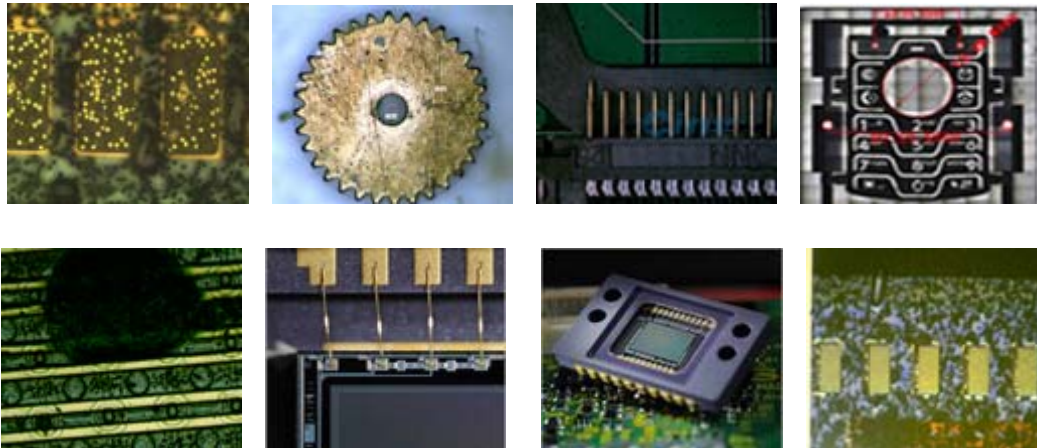
备注	第 3、4、5、6 项可图像监视、采集、存储, 可进行图像处理分析, (此功能需要第 10 项专用 Microvision 图像处理软件), 第 1、2、7 项可用监视器或显示器监视放大后的图像
----	---

二、工业检测显微镜配件产品 (单位:mm)

				<p><b>AFT-BR300 机器视觉实验及测试台架</b></p> <p>1、底板: 385×265×290mm                  2、立柱 <math>\Phi 25 \times 300</math>, 多个杆可叠加                  3、微调旋钮升降架: 微调范围: +60~ -18mm,</p>
台架: AFT-BR301	台架: AFT-BR302	台架: AFT-BR303	微调旋钮升降架: AFT-BR304/305	
				
底板: 385×265×30 立杆: $\Phi 24 \times 290$ , 多个可叠加	底板: 265×385×30 立杆: $\Phi 24 \times 290$ , 多个可叠加	底板: 385×265×30 立杆: $\Phi 24 \times 290$ , 多个可叠加	外形: 210×120×95, 微调范围: +60~ -18;	
相机支杆 BR305: $\Phi 9.9 \times 200$ 转换块 BR306: 60×40×25, 大孔: $\Phi 25$ , 小孔: $\Phi 10$ ;			BR306:  BR307: 	

三、工业检测显微镜应用领域

AFT-BR600 高清晰工业检测显微镜匹配 Microvision 显微图像处理软件, 可以对图像进行多种测量和图像分析, 详细功能请参考 Microvision 显微图像处理软件说明。



本工业显微镜应用在微电子工业、材料工艺、食品、生物制药、珠宝、粉末冶金、精细化工、化纤、造纸、考古、地质、石油、轻纺、技术鉴别、金相岩相、电子、模具、精密机械、钟表、饰品、指纺鉴别、印刷、光纤、手机维修、票证识伪、技术监督等科研或生产领域。